

Kombisütő 10 GN 2/1-gázüzemű

Az Electrolux air-o-steam Touchline kombipároló magában ötvözi mind a tradíciókat, mind a legújabb technikai vívmányokat, hogy a mai professzionális konyhák összes igényét magas szinten kielégíthesse. Az air-o-steam kombipárolók két különböző funkciószinttel rendelhetőek, számos kiegészítő tartozékkal. Az air-o-steam kombipárolókhoz választhatunk air-o-chill gyorshűtő/fagyasztó berendezéseket is, melyek együtt egy teljesen komplett cook and chill rendszert alkotnak. Ezen a technikai adatlapon a 10 GN 2/1-es gázüzemű Touchline modellt részletezzük.



MŰKÖDÉSI MÓDOK

- Érintőképernyős kijelző 3 főzési móddal (automata, manuális és program), magyar nyelvű menüvel.
- Automata mód: csak válassza ki az ételtípust, és a sütő megoldja a többit. A sütő automatikusan beállítja a tökéletes eredményhez szükséges hőmérsékletet, főzési módot és időt. Az automata mód ideális a kevésbé képzett személyzetnek.

3 speciális automata ciklus:

- Alacsony hőmérsékletű főzés (LTC, automata ciklus): húshoz, halhoz ideális, automatikusan kiválasztja a legjobb főzési paramétereket, hogy a legkevesebb súlyvesztéssel és legjobb minőséget érjük el.

- Regenerálási ciklus: gyorsfagyasztott ételek készrefőzése pár perc alatt.
- Kelesztési ciklus: az air-o-climának köszönhetően tökéletes kelesztési körülményeket érünk el.
 - Program mód: maximum 1000 recept tárolható; 16 fázisú főzőprogram.
 - Manuális mód: a hagyományos főzési mód a főzési ciklus, hőmérséklet, idő és egyéb jellemzők megadásával.

FŐ JELLEMZŐK

- Automatikus bojlerleürítés és automatikus vízkövesedés érzékelés.

- Hagyományos főzési ciklusok:
 - Légkeveréses ciklus (max. 300°C): ideális olyan ételekhez, melyeket pára nélkül kell elkészíteni. A páratartalmat, melyet az étel maga generál, az air-o-clima funkcióval szabályozhatjuk a Lambda szenzornak köszönhetően.
 - Párolási ciklus (max. 130°C): olyan ételekhez, melyeket vízben főzhetünk. Használhatjuk alacsony hőmérsékletű pároláshoz (25-99°C), pároláshoz (100°C) vagy szuper erős pároláshoz (100-130°C).
 - Kombi ciklus (max. 250°C): kombinálja a forró levegőt a gőzzel.

Electrolux air-o-steam - Touchline
Kombisütő 10 GN 2/1-gázüzemű

- air-o-clima: a valós páratartalom szintet méri a főzőkamrában a szabadalmazott Lambda szenzornak köszönhetően. Ez a technológia mindig a kívánt főzési klímát garantálja a betett étel mennyiségétől függetlenül.
- air-o-flow: a bi-funkcionális ventilátor friss levegőt szív be a külső térből, melyet felmelegítve juttat be a főzőkamrába, így egyenletes főzést biztosít.
- air-o-clean: beépített tisztítórendszer, 4 különböző előre beállított tisztító ciklussal. Környezetbarát, energiatakarékos funkciókkal energiát, vizet és öblítőszeret spórolhatunk.
- Multi szenzoros maghőmérő: 6 érzékelő, 1/2°C-os pontosság.

- Ventilátor sebesség: teljes sebesség, fél sebesség (érzékeny ételekhez) és szakaszos működés (sütéshez és alacsony hőmérsékletű főzéshez).
- 1/2 energia ciklus: érzékeny ételekhez, torták sütéséhez.
- Eco-delta: a főzőtér hőmérsékletének egyedülálló szabályozási módja, mely szoros kapcsolatban van az étel belső hőmérsékletével. A főzőtér hőmérséklete egy állandó értékkel (delta) magasabb az étel maghőmérsékleténél.
- Gyorshűtés: hasznos, mikor olyan főzési módra váltunk, ahol alacsonyabb hőmérsékletre van szükségünk, mint az előzőnél. Ez működik automatikusan és manuálisan is.
- Manuális vízbefecskendezés a kamrába.
- Ételbiztonsági rendszer: a főzési folyamat automatikus figyelése a HACCP szabványoknak megfelelően, az étel mikrobiológia biztonságát garantálva.
- HACCP csatlakozási lehetőség.
- USB csatlakozás.

FELÉPÍTÉS

- AISI 304 minőségű rm acélból készült, nincs hegesztés a főzőkamrában.
- Dupla üvegezésű ajtó csepptálcával.
- Beépített visszacsévélődő kézizuhany (countertop modellekénél).
- Halogén világítás a főzőkamrában.
- IPX5-ös szintű vízvédelem.
- Az air-o-steam sütők az IMQ biztonsági előírásainak megfelelnek.

| TECHNIKAI ADATOK | AOS102GTG1 267703 | AOS102GTD1 267713 |
|-------------------------------|----------------------|----------------------|
| Energia | Gáz | Gáz |
| Gáz | Földgáz | Bropán-bután |
| Rácspolcok száma | 10 | 10 |
| Síntávolság - mm | 65 | 65 |
| Főzési ciklus - °C | | |
| légkeveréses mód | 300 | 300 |
| párolás | 130 | 130 |
| Főzési ciklus - °C | | |
| kombinált | 250 | 250 |
| Légkeverés | ● | ● |
| Párolás | ● | ● |
| Légkeverés/párolás | ● | ● |
| Páratartalom szabályozás | ● | ● |
| Regenerálás | ● | ● |
| Alacsony hőmérsékletű párolás | ● | ● |
| Kétssebességű ventilátor | ● | ● |
| Többérzékelős maghőmérő | ● | ● |
| Automata tisztítási ciklus | ● | ● |
| Programok száma | 1000 | 1000 |
| Külső méretek - mm | | |
| szélesség | 1208 | 1208 |
| mélység | 1065 | 1065 |
| magasság | 1058 | 1058 |
| Belső méretek - mm/szélesség | 640 | 640 |
| Belső méretek - mm | | |
| mélység | 855 | 855 |
| magasság | 736 | 736 |
| Teljesítmény adatok - KW | | |
| bojler | 25 | 25 |
| Teljesítmény adatok - kW | | |
| kiegészítő | 1 | 1 |
| Teljesítmény adatok - KW | | |
| főzőtér | 27 | 27 |
| Teljesítmény adatok- KW | | |
| áram | 1 | 1 |
| Teljesítmény - kW | | |
| gáz | 45 | 45 |
| Nettó súly - kg | 203 | 203 |
| Hálózati feszültség | 230 V, 1N, 50/60 | 230 V, 1N, 50/60 |

**Electrolux air-o-steam - Touchline
Kombisütő 10 GN 2/1-gázüzemű**

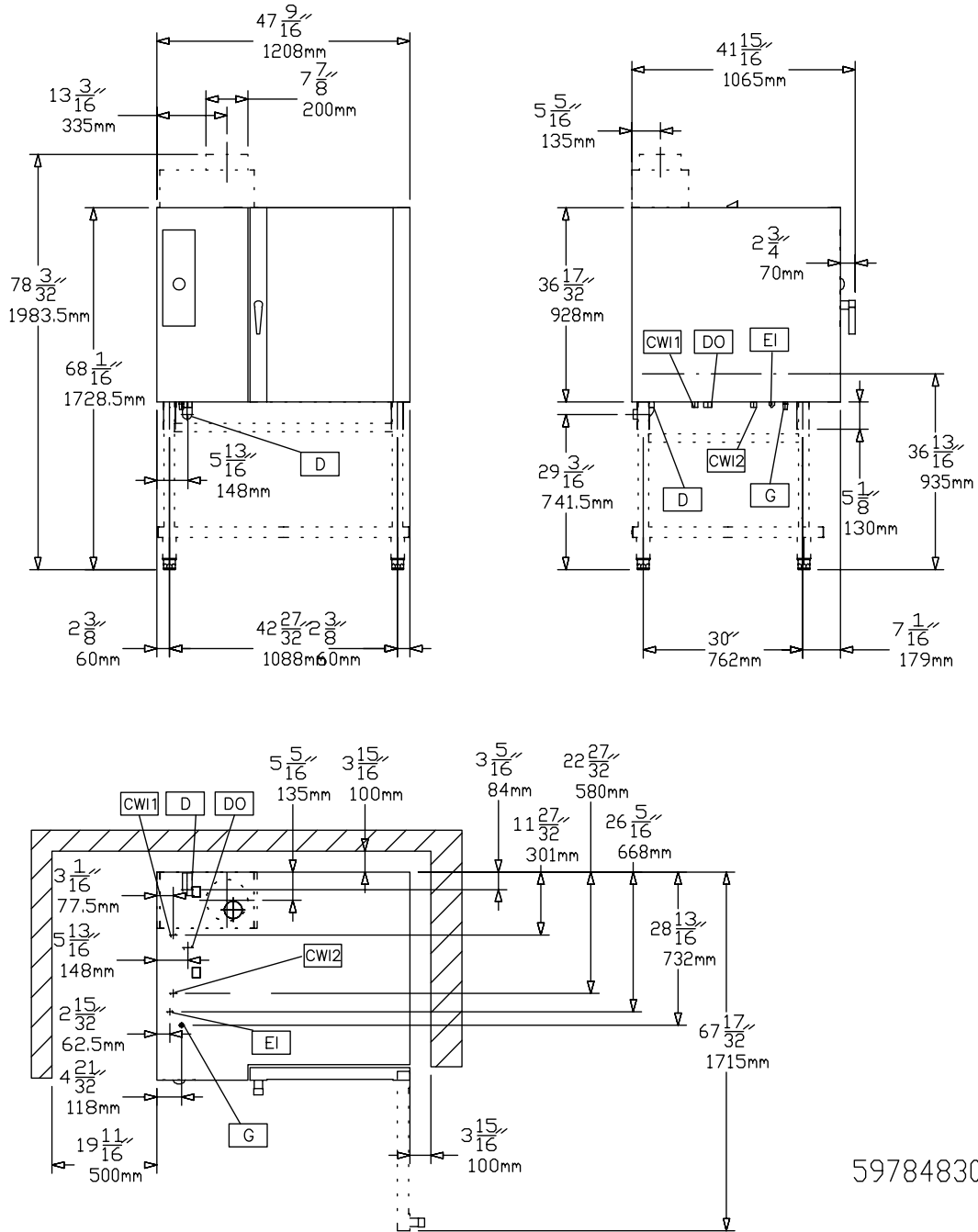
| | AOS102GTG1 267703 | AOS102GTD1 267713 |
|---|----------------------|----------------------|
| TARTOZÉKOK | | |
| 1 GN1/1 RÁCSPOLC 8 CSIRKÉHEZ (1,2KG) | 922266 | 922266 |
| 1 PÁR GN2/1 RM ACÉL RÁCSPOLC | 922175 | 922175 |
| 2 DB GN 1/1 RÁCSPOLC CSIRKÉHEZ | 922036 | 922036 |
| 2 DB SÜTŐKOSÁR | 922239 | 922239 |
| AISI 304 RM ACÉL RÁCSPOLC (2DB) | 922017 | 922017 |
| ALLÍTHATÓ LÁB, 4 DB | 922012 | 922012 |
| ALUMINIUM GRILL GN1/1 | 922289 | 922289 |
| ÁTALAKÍTÓ KÉSZLET FÖLDGÁZRÓL PB GÁZRA | 922277 | |
| ÁTALAKÍTÓ KÉSZLET PB GÁZRÓL FÖLDGÁZRA | | 922278 |
| AUTOMATA VIZLÁGYÍTÓ SÜTŐKHÖZ | 921305 | 921305 |
| BAGUETTE-TEPSI 400X600 PERF. ALUM./SZILIK | 922189 | 922189 |
| BANQUETT REGÁL-51 TÁNYÉR-75MM, 10GN2/1 | 922052 | 922052 |
| BEKOCSIZHATÓREGÁL+KERÉK+FOGANTYÚ 10GN2/1 | 922047 | 922047 |
| CUK.TÁLCA.T.REG(400X600)+KER.-80MM.10X2/1 | 922067 | 922067 |
| CUKRÁSZATI TÁLCA BAGETTHEZ.GN1/1 | 922288 | 922288 |
| ELSZIVÓERNYŐ VENTILL. NÉLKÜ 10 GN2/1 | 640793 | 640793 |
| ELSZIVÓERNYŐ VENTILLÁTORRAL 10 GN2/1 | 640794 | 640794 |
| FÜSTGÁZ LECSAPATÓ GÁZÜZEMŰ SÜTŐHÖZ | 922235 | 922235 |
| GN1/1 TEPSI TAPADÁSMENTES BEVONAT H=20MM | 922090 | 922090 |
| GN1/1 TEPSI TAPADÁSMENTES BEVONAT H=40MM | 922091 | 922091 |
| GN1/1 TEPSI TAPADÁSMENTES BEVONAT H=65MM | 922092 | 922092 |
| HACCP SOFTWARE EKIS | 922166 | 922166 |
| HÓVÉDŐ LEMEZ 10GN2/1 SÜTŐHÖZ | 922252 | 922252 |
| INTEGRÁLT HACCP KIT | 922275 | 922275 |
| KERÉKKÉSZLET SÜTŐALLVÁNYHOZ 6&10 GN1/1 | 922003 | 922003 |
| KÉZI ZUHANY -KÜLSŐ TÖMLŐVEL | 922171 | 922171 |
| KOCSI BEKOCSIZHATÓ REGÁLHOZ 10GN 2/1 | 922042 | 922042 |
| KÜLSŐ CSÁTL.KIT.MOS.SZER/ÖBL.SZ. AD.HOZ | 922169 | 922169 |
| LEURÍTÓ KIT (D=50MM) 6&10GN 1/1&2/1 | 922283 | 922283 |
| MELEGENTARTÓ SZEKRÉNY+TEPSI TARTÓ 10GN2/ | 922225 | 922225 |
| MOSOGATÓSZER ADAGOLO TARTÁLY TARTÓ | 922212 | 922212 |
| MOSÓSZERTARTÓ KOSAR TANKFALRA RÖGZÍTHETŐ | 922209 | 922209 |
| NYITOTT ALLVÁNY TEPSITARTÓVAL 10GN2/1 | 922198 | 922198 |
| SÜTŐTEPSI 400X600X20 ALUMINIUM | 922191 | 922191 |
| SÜTŐTEPSI 400X600X20MM, PERFORÁLT ALUMIN | 922190 | 922190 |
| TÁLCA.T.REGÁL+KERÉK (80MM) 8 GN2/1, H.T. | 922045 | 922045 |
| TÁLCA.T.REGÁL+KERÉK 10GN2/1,65MM SINT.H.T | 922043 | 922043 |
| TÁROLÓ SZEKRÉNY+TEPSI TARTÓ 10GN2/1 | 922097 | 922097 |
| TEPSITARTÓ 10 GN 2/1 | 922041 | 922041 |
| TERMAL TAKARÓ 10 GN 2/1 | 922048 | 922048 |
| TOJÁS SÜTŐ 8 TOJÁSHOZ.GN1/1 | 922290 | 922290 |
| VEZÉRLŐPANEL SZÜRŐ 10GN 2/1 SÜTŐHÖZ | 922247 | 922247 |
| VIZLÁGYÍTÓ - GYANTA ALAPÚ | 921306 | 921306 |
| VÍZSZÜRŐ SÜTŐHÖZ | 922186 | 922186 |
| ZÁRNYELV KETTŐS AJTÓNYITÁSHOZ | 922265 | 922265 |
| ZSIRSZÜRŐ 10 GN 1/1-2/1 SÜTŐHÖZ | 922178 | 922178 |

ECB030

A gyártó fenntartja a jogot, hogy minden előzetes értesítés nélküli módosításon változtasson a terméken 2011.04.08.

Electrolux air-o-steam - Touchline
Kombisütő 10 GN 2/1-gázüzemű

267703, 267713



ECB030

A gyártó fenntartja a jogot, hogy minden előzetes értesítés nélküli módosításon változtasson a terméken 2011-04-08

| JELMAGYARÁZAT | AOS102GTG1 267703 | AOS102GTD1 267713 |
|-----------------------------|--------------------------------|----------------------|
| | CWI - Hideg tápvíz csatlakozás | 3/4" |
| D - Lefolyó csatlakozás | 1"1/4 | 1"1/4 |
| DO - Túlfolyó | ● | ● |
| EI - Elektromos csatlakozás | 230 V, 1N, 50/60 | 230 V, 1N, 50/60 |
| G - Gázcsatlakozás | 1/2" | 1/2" |
| WIC - Hűtővíz bemenet | 3/4" | 3/4" |