

Kombisütő 6 GN1/1-elektromos

Az Electrolux air-o-steam Touchline kombipároló magában ötvözi mind a tradíciókat, mind a legújabb technikai vívmányokat, hogy a mai professzionális konyhák összes igényét magas szinten kielégíthesse. Az air-o-steam kombipárolók két különböző funkciószinttel rendelhetőek, számos kiegészítő tartozékkal. Az air-o-steam kombipárolókhöz választhatunk air-o-chill gyorshűtő/fagyasztó berendezéseket is, melyek együtt egy teljesen komplett cook and chill rendszert alkotnak. Ezen a technikai adatlapon a 6 GN 1/1-es elektromos üzemű Touchline modellt részletezzük.



267200

MŰKÖDÉSI MÓDOK

- Érintőképernyős kijelző 3 főzési móddal (automata, manuális és program), magyar nyelvű menüvel.
- Automata mód: csak válassza ki az ételtípust, és a sütő megoldja a többit. A sütő automatikusan beállítja a tökéletes eredményhez szükséges hőmérsékletet, főzési módot és időt. Az automata mód ideális a kevésbé képzett személyzetnek.
- 3 speciális automata ciklus:
 - Alacsony hőmérsékletű főzés (LTC, automatikus ciklus): húshoz, halhoz ideális, automatikusan kiválasztja a legjobb főzési paramétereket, hogy a legkevesebb súlyvesztést és legjobb minőséget érjük el.
 - Regenerálási ciklus:

gyorsfagyasztott ételek készrefőzése pár perc alatt.

- Kelesztési ciklus: az air-o-climának köszönhetően tökéletes kelesztési körülményeket érünk el.

• Program mód: maximum 1000 recept tárolható; 16 fázisú főzőprogram.

• Manuális mód: a hagyományos főzési mód a főzési ciklus, hőmérséklet, idő és egyéb jellemzők megadásával.

FŐ JELLEMZŐK

- Automatikus bojlerleürítés.
- Automatikus vízkő érzékelés és kijelzés.

• Hagyományos főzési ciklusok:

- Légkeveréses ciklus (max. 300°C): ideális olyan ételekhez, melyeket pára nélkül kell elkészíteni. A páratartalmat, melyet az étel maga generál, az air-o-clima funkcióval szabályozhatjuk a Lambda szenzornak köszönhetően.
- Párolási ciklus (max. 130°C): olyan ételekhez, melyeket vízben főzhetünk. Használhatjuk alacsony hőmérsékletű pároláshoz (25-99°C), pároláshoz (100°C) vagy szuper erős pároláshoz (100-130°C).
- Kombi ciklus (max. 250°C): kombinálja a forró levegőt a gőzzel. Gyorsabb főzés, kisebb súlyvesztés.

**Electrolux air-o-steam -Touchline
Kombisütő 6 GN1/1-elektromos**

- air-o-clima: a valós páratartalom szintet méri a főzőkamrában a szabadalmazott Lambda szenzornak köszönhetően. Ez a technológia mindig a kívánt főzési klímát garantálja a betett étel mennyiségétől függetlenül.
- air-o-flow: a bi-funkcionális ventilátor friss levegőt szív be a külső tértől, melyet felmelegítve juttat be a főzőkamrába, így egyenletes főzést biztosít.
- air-o-clean: beépített tisztítórendszer, 4 különböző előre beállított tisztító ciklussal. Környezetbarát, az energiatakarékos funkciókkal energiát, vizet és öblítőszerrel spórolhatunk.
- Multi szenzoros maghőmérő: 6 érzékelő, 1/2C°-os pontosság.

- Ventilátor sebesség: teljes sebesség, fél sebesség (érzékeny ételekhez) és szakaszos működés (sütéshez és alacsony hőmérsékletű főzéshez).
- 1/2 energia ciklus: érzékeny ételekhez, torták sütéséhez.
- Eco-delta: a főzőtér hőmérsékletének egyedülálló szabályozási módja, mely szoros kapcsolatban van az étel belső hőmérsékletével. A főzőtér hőmérséklete egy állandó értékkel (delta) magasabb az étel maghőmérsékleténél.
- Gyorshűtés: hasznos, amikor olyan főzési módra váltunk, ahol alacsonyabb hőmérsékletre van szükségünk, mint az előzőnél. Ez működik automatikusan és manuálisan is.
- Kézi vízbefecskendezés a kamrába.
- Ételbiztonsági rendszer: a főzési folyamat automatikus figyelése HACCP szabványoknak megfelelően, az étel mikrobiológia biztonságát garantálva.
- HACCP csatlakoztatási lehetőség.
- USB csatlakozás.

FELÉPÍTÉS

- AISI 304 minőségű rm acélból készült, nincs hegesztés a főzőkamrában.
- Dupla üvegezésű ajtó csepptálcával, a maximális biztonság érdekében.
- Beépített, kihúzható kézizuhany. (counter top modelleknél)
- Halogén világítás a főzőkamrában.
- IPX5-ös szintű vízvédelem.
- Az air-o-steam sütők az IMQ biztonsági előírásainak megfelelnek.

TECHNIKAI ADATOK	AOS061ETA1 267200	AOS061ETH1 267210	AOS061ETN1 267220
Energia	Elektromos	Elektromos	Elektromos
Rácpolcok száma	6	5	6
Síntávolság - mm	65	80	65
Főzési ciklus - °C			
légkeveréses mód	300	300	300
párolás	130	130	130
Főzési ciklus - °C			
kombinált	250	250	250
Légkeverés	●	●	●
Párolás	●	●	●
Légkeverés/párolás	●	●	●
Páratartalom szabályozás	●	●	●
Regenerálás	●	●	●
Alacsony hőmérsékletű párolás	●	●	●
Kétszempes ventilátor	●	●	●
Többérzékelős maghőmérő	●	●	●
Automata tisztítási ciklus	●	●	●
Programok száma	1000	1000	1000
Külső méretek - mm			
szélesség	898	898	898
mélység	915	915	915
magasság	808	808	808
Belső méretek - mm/szélesség	460	460	460
Belső méretek - mm			
mélység	715	715	715
magasság	486	486	486
Teljesítmény adatok - KW			
bojler	9	9	9
főzőtér	9.6	9.6	9.6
Teljesítmény adatok- KW			
áram	10.1	10.1	10.1
Teljesítmény adatok - kW			
kiegészítő	0.5	0.5	0.5
Nettó súly - kg	132	132	132
Hálózati feszültség	400 V, 3N, 50/60	400 V, 3N, 50/60	230 V, 3, 50/60

**Electrolux air-o-steam -Touchline
Kombisütő 6 GN1/1-elektromos**

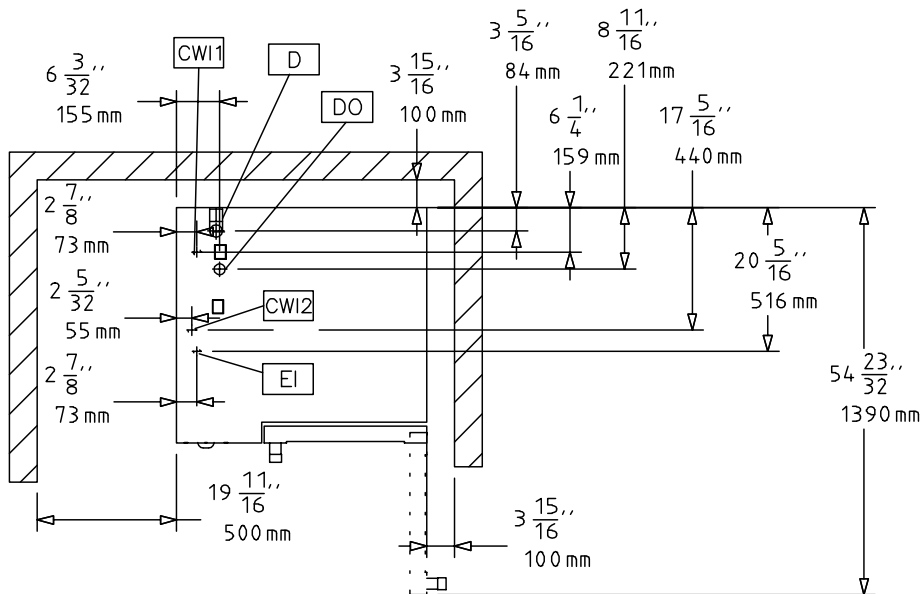
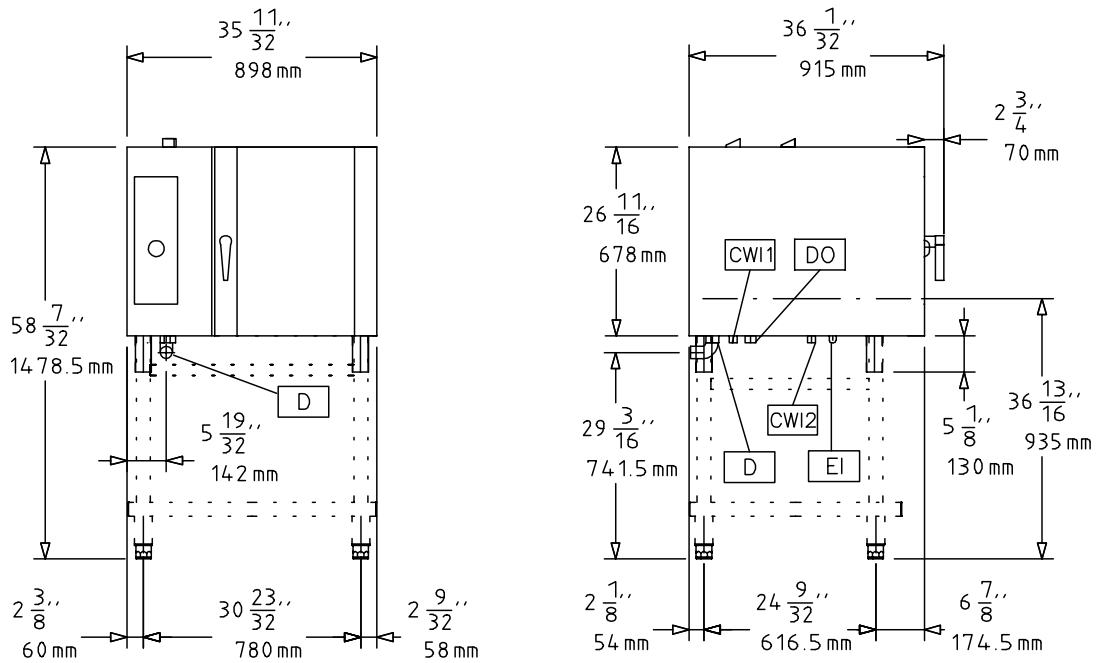
	AOS061ETA1 267200	AOS061ETH1 267210	AOS061ETN1 267220
TARTOZÉKOK			
1 GN1/1 RÁCSPOLC 8 CSIRKÉHEZ (1,2KG)	922266	922266	922266
2 DB GN 1/1 RÁCSPOLC CSIRKÉHEZ	922036	922036	922036
2 DB SÜTŐKOSÁR	922239	922239	922239
AISI 304 RM ACEL RÁCSPOLC (2DB)	922017	922017	922017
ÁLLÍTHATÓ LÁB, 4 DB	922012	922012	922012
ÁLLVÁNY + TÁLCATARTÓ 6&10 GN 1/1 SÜTŐHŐZ	922096	922096	922096
ÁLLVÁNY 6GN 1/1	922087	922087	922087
ÁLLVÁNY TÁLCATARTÓVAL 6&10 GN1/1 SÜTŐHŐZ	922195	922195	922195
ALUMINIUM GRILL GN 1/1	922093	922093	922093
ALUMINIUM GRILL GN 1/1	922289	922289	922289
AUTOMATA VIZLÁGYÍTÓ SÜTŐKHÖZ	921305	921305	921305
BAGUETTE-TEPSI 400X600 PERF. ALUM/SZILIK	922189	922189	922189
BEKOCSIZHATÓ REGÁL 6&10 GN1/1 SÜTŐHŐZ	922074	922074	922074
CUKR. TÁLCAT. R. (400X600)80MM, +KERÉK, 6x1/1	922065	922065	922065
ELSZÍVÓERNYŐ VENTILL. NÉLKÜ 6&10 GN1/1	640791	640791	640791
ELSZÍVÓERNYŐ VENTILLÁTORRAL 6&10 GN1/1	640792	640792	640792
GN1/1 TEPSI TAPADÁSMENTES BEVONAT H=20MM	922090	922090	922090
GN1/1 TEPSI TAPADÁSMENTES BEVONAT H=40MM	922091	922091	922091
GN1/1 TEPSI TAPADÁSMENTES BEVONAT H=65MM	922092	922092	922092
GN1/2-ES RÁCS 4 EGÉSZ CSIRKÉHEZ(1,2KG)	922086	922086	922086
GN2/3 TEPSI TAPADÁSMENTES BEVONAT H=20MM	922285	922285	922285
GRILL ÉS PIZZA LAP GN 1/1	922215	922215	922215
HACCP SOFTWARE EKIS	922166	922166	922166
HÖVÉDŐ LEMEZ 6GN1/1 SÜTŐHŐZ	922250	922250	922250
HÖVÉDŐ LEMEZ ÖSSZEÉPÍTETT SÜTŐHŐZ 6GN+10	922245	922245	922245
HÖVÉDŐ LEMEZ ÖSSZEÉPÍTETT SÜTŐHŐZ 6GN+6G	922244	922244	922244
INTEGRÁLT HACCP KIT	922275	922275	922275
KERÉKKÉSZLET SÜTŐÁLLVÁNYHOZ 6&10 GN1/1	922003	922003	922003
KÉZI ZUHANY - KÜLSŐ TÖMLŐVEL	922171	922171	922171
KÜLSŐ CSATL. KIT MOS. SZER/ÖBL. SZ. AD. HOZ	922169	922169	922169
LEURÍTÓ KIT (D=50MM) 6&10GN 1/1&2/1	922283	922283	922283
MELEGENT. SZEKRÉNY+TÁLCATARTÓ 6&10GN1/1	922224	922224	922224
MOSOGATÓ SZER ADAGOLÓ TARTÁLY TARTÓ	922212	922212	922212
ÖSSZEÉPÍTŐ KIT EL. 6X1/1+6 VAGY 10X1/1	922217	922217	922217
SÜTŐRÁCS GN2/3 SÜTŐHŐZ	922284	922284	922284
SÜTŐTEPSI 400X600X20 ALUMINIUM	922191	922191	922191
SÜTŐTEPSI 400X600X20MM, PERFORÁLT ALUMIN	922190	922190	922190
SÜTŐTEPSI BAGETTHEZ GN1/1	922288	922288	922288
SZAGELSZÍVÓ +VENTILÁTOR 6&10GN1/1SÜTŐHŐZ	640796	640796	640796
SZÁLLító KOCSI 6 ES 10 GN 1/1	922004	922004	922004
TÁLCA SIN (400X600) 6&10GN1/1 ÁLLVÁNYHOZ	922286	922286	922286
TÁLCAT. REGÁL +KERÉK, 5 GN1/1 80MM SINTAV.	922008	922008	922008
TÁLCAT. REGÁL +KERÉK, 6GN1/1, 65 MM SINTAV.	922005	922005	922005
TÁLCATARTÓ SÜTŐÁLLVÁNYHOZ, 6&10 GN1/1	922021	922021	922021
TOJÁSSÜTŐ 8DB TOJÁSHOZ, GN1/1	922290	922290	922290
VEZÉRLŐPANEL SZÜRŐ 6&10 GN1/1 SÜTŐHŐZ	922246	922246	922246
VIZLÁGYÍTÓ - GYANTA ALAPÚ	921306	921306	921306
VIZSZÜRŐ SÜTŐHŐZ	922186	922186	922186
ZÁRNYELV KETTŐS AJTÓNYITÁSHOZ	922265	922265	922265
ZSIRGYÚJTÓ KIT (TÁLCA+KOCSI)	922287	922287	922287
ZSIRSZÜRŐ 6 GN 1/1 KÉSZÜLKÉHEZ	922177	922177	922177

EGA010

A gyártó fenntartja a jogot, hogy minden előzetes értesítés nélküli módosításon változtasson a terméken 2011-02-04.

**Electrolux air-o-steam -Touchline
Kombisütő 6 GN1/1-elektromos**

267200, 267220, 267210



59784710

JELMAGYARÁZAT	AOS061ETA1 267200	AOS061ETH1 267210	AOS061ETN1 267220
CWI - Hideg tápvíz csatlakozás	3/4"	3/4"	3/4"
D - Lefolyó csatlakozás	1"1/4	1"1/4	1"1/4
DO - Tűlfolyó	●	●	●
EI - Elektromos csatlakozás	400 V, 3N, 50/60	400 V, 3N, 50/60	230 V, 3, 50/60
WIC - Hűtővíz bemenet	3/4"	3/4"	3/4"